

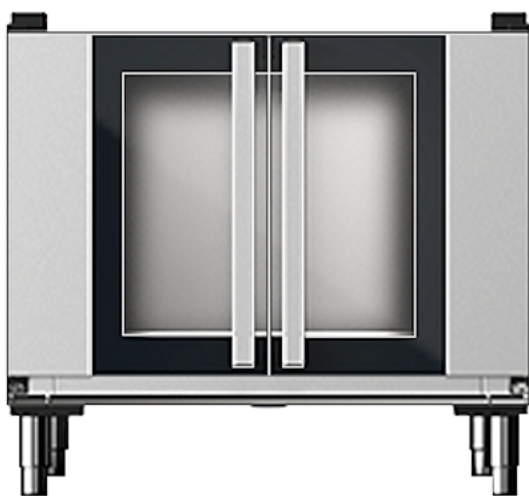
## Коммерческое предложение от 07.01.2025

### Шкаф расстоечный UNOX XEBPC-12EU-B

**Цена с НДС: 179 302 руб.**

Артикул: **554109**

Есть в наличии



Гарантия	12 мес.
Страна-производитель	Италия
Количество уровней	12
Тип гастоёмкости/противня	600x400 мм
Расстояние между уровнями, мм	75
Температурный режим, °С	50 °С
Управление	управление от печи
Подключение, В	220
Мощность, кВт	2.3
Ширина, мм	860
Глубина, мм	978
Высота, мм	798
Вес (без упаковки), кг	40
Вес (с упаковкой), кг	45

Расстоечный шкаф [UNOX XEBPC-12EU-B](#) используется совместно с пароконвектоматами серии BakerTop MIND.Maps (за исключением больших моделей и моделей с тележками) на предприятиях общественного питания и торговли, в пекарнях и кондитерских для расстойки тестовых заготовок, в процессе которой тесто увеличивается в объеме и приобретает ровную поверхность, восстанавливается его пористость. Модель управляется с панели управления основного оборудования, т.к. не имеет самостоятельной панели управления.

**Оборудование должно быть подключено к сети водоснабжения (вентиль 3/4").**

*В комплект поставки входят 4 регулируемые стальные ножи, комплект «Starter Kit» (4 самонарезных шурупа, T-образный тройник (Ø8), соединительная трубка 3 м (Ø8)). Листы для выпечки в комплект поставки не входят и приобретаются отдельно.*

#### Дополнительные характеристики:

- Максимальная нагрузка на противень: 5 кг
- Максимальная температура подключаемой воды: 30 °С
- Максимальная электропроводность подключаемой воды: 150 мкС/см
- Максимальная жесткость подключаемой воды: 35 °f
- Давление подключаемой воды: от 150 до 600 кПа
- Расстояние при установке:

- Относительно стен, минимум: 50 мм
- Относительно другого оборудования:
  - Сбоку, минимум: 450 мм
  - Сзади, минимум: 700 мм
- Температура окружающей среды: от 5 до 35 °C
- Влажность окружающей среды: не более 70 %

**Совместимость:**

- Пароконвектомат [XEBC-04EU-EPR](#)
- Пароконвектомат [XEBC-04EU-E1R](#)
- Пароконвектомат [XEBC-06EU-EPR](#)
- Пароконвектомат [XEBC-06EU-EPL](#)
- Пароконвектомат [XEBC-06EU-E1R](#)
- Пароконвектомат [XEBC-06EU-E1L](#)
- Пароконвектомат [XEBC-06EU-GPR](#)
- Пароконвектомат [XEBC-06EU-EPR-SP](#)
- Пароконвектомат [XEBC-10EU-EPR](#)
- Пароконвектомат [XEBC-10EU-E1R](#)
- Пароконвектомат [XEBC-10EU-E1L](#)
- Пароконвектомат [XEBC-10EU-GPR](#)
- Пароконвектомат [XEBC-10EU-EPR-SP](#)

Цена, указанная в данном коммерческом предложении, действительна 1 день.  
Цены указаны с учетом НДС.